

CITTÀ METROPOLITANA DI

ROMA

Alla luce dell'aggiornamento dei dati disponibili nell'Osservatorio sulla Mobilità Urbana Sostenibile esaminiamo la situazione di Roma Capitale.

Il Piano della Città metropolitana è stato adottato con [decreto n.220 del Sindaco metropolitano](#) in data 28/12/2022. E' stato quindi pubblicato il 26/01/2023 l'[avviso](#) sul Bollettino Ufficiale Regionale (BUR) di Regione Lazio, relativo all'avvio della consultazione per la procedura di VAS. Il [Consiglio metropolitano approva il piano per la mobilità sostenibile](#) a fine 2024.

L'Assemblea Capitolina con [Deliberazione n.14 del 22 febbraio 2022](#), recependo quanto contenuto Determinazione Dirigenziale G00846/2021 della Regione Lazio, a [approvato definitivamente](#) il "Piano Urbano della Mobilità Sostenibile" di Roma Capitale.

(vedi [sintesi a cura dell'Osservatorio](#))



MOTORIZZAZIONE PRIVATA

Nel periodo 2017-20223 continua ad aumentare anche nella Capitale il tasso di motorizzazione privata (auto/1000 abitanti), arrivando nel 2022 a quota 642 – alle quali si aggiungono 141 moto per mille abitanti –, cioè ogni 1000 persone ci sono 783 auto e moto <https://datawrapper.dwcdn.net/ZIWUS/3/>; fra le 18 città monitorate dall'Osservatorio per questo indicatore Roma risulta nona, quindi a metà "classifica". Sono comunque [troppe auto e moto nella Capitale](#).

Il 62% del parco veicolare privato ha più di otto anni di età <https://datawrapper.dwcdn.net/uS1ac/2/> e il 43%, una classificazione Euro 4 o inferiore <https://datawrapper.dwcdn.net/7SjIP/3/>. La Capitale ha un parco veicolare più vecchio e inquinante rispetto a tutte le città del centro nord monitorate dall'Osservatorio. Con 7,7 su mille auto elettriche, Roma è sesta fra le 18 città monitorate <https://datawrapper.dwcdn.net/RXkY8/3/>.

La misura più importante per regolare il traffico nella Capitale è la cosiddetta "Fascia verde", per il cui funzionamento è [in corso l'installazione delle telecamere](#). In termini di regolazione del traffico una componente su cui si sta cercando di intervenire, anche in vista del Giubileo del 2025, è quella [costituita dai bus turistici](#), anche sulla spinta delle [associazioni e dei cittadini che chiedono di fermare i bus turistici fuori dal Centro storico](#). Ancora a settembre 2024 sembra che [Ztl fascia verde, potrebbe slittare ancora l'accensione dei varchi](#).

Un punto dolante è costituito anche a Roma dalla [sosta selvaggia](#), al quale si risponde anche con iniziative eclatanti da parte dei cittadini: [parcheggia il suv davanti al ristorante sul marciapiede: gli apparecchiano sul cofano](#). Nei soli primi due mesi del 2025 ben [2700 le multe emesse](#) per la sosta selvaggia, ed i [pedoni sono costretti allo slalom sulle strisce occupate dalle auto in sosta vietata](#). Il Comune si dota anche della AI per combattere il malcostume, con [Cerbera multa con l'IA "25mila sanzioni a settimana"](#). Romani allergici alle regole e fantasiosi: [Una calamita e cambia il numero di targa così i furbetti aggiravano le Ztl](#). Sosta selvaggia ma anche troppa velocità da parte delle auto: [Via dei Fori Imperiali: l'auto sorpassa il bus dell'Atac, a quasi 100 chilometri l'ora](#).

Il Comune ha l'obiettivo di realizzare [diecimila posti auto aggiuntivi entro il 2026](#). La Giunta capitolina ha approvato il [progetto dell'intervento denominato Smart On-Street Parking System](#) che prevede un software centrale di monitoraggio e la fornitura e posa in opera di 7.514 sensori per le strisce blu.

A marzo 2025 [ha riaperto il ponte dell'Industria dopo due anni di lavori via libera a bus e auto-mobili](#).

In positivo, da segnalare il [via libera a due progetti per I città dei 15 minuti](#), in questo ambito a marzo 2025 è partito il [Progetto europeo Prowd per ri-concettualizzare la "Città dei 15 minuti"](#).

TRASPORTO PUBBLICO

Nel capoluogo laziale erano presenti, nel 2022, 59 km di metropolitana, 37 km di tram e 32 km filobus <https://datawrapper.dwcdn.net/YaG1c/2/>. Rispettivamente questi sistemi di trasporto su ferro contribuivano all'offerta di trasporto pubblico complessivo nella misura del 42%, del 2%, e dello 0,7%, mentre gli autobus per il 55% <https://datawrapper.dwcdn.net/4gxpD/2/>. Per la Capitale l'incidenza del trasporto pubblico su gomma copre una percentuale dell'offerta maggiore solamente rispetto a Milano, Napoli (nelle quali le infrastrutture di mobilità non inquinanti sono maggiormente determinanti) e Venezia (dove pesa molto il trasporto su acqua).

In termini quantitativi l'offerta di trasporto pubblico (21.000 milioni di posti/km) nel 2022 ha già superato quella del 2019 (19.400 mln) <https://datawrapper.dwcdn.net/Pn1LN/2/>. E' la città che assicura, in rapporto al numero di abitanti, l'offerta di trasporto pubblico quantitativamente maggiore, dopo Milano e Venezia <https://datawrapper.dwcdn.net/E3DZ5/3/>. Per quanto riguarda i passeggeri, nel 2022 sono stati 607 mln, assai meno degli 895 mln registrati nel 2019 <https://datawrapper.dwcdn.net/qb2nn/3/>. Gli autobus elettrici o ibridi elettrici costituiscono l'1% della flotta, mentre il 42% ha una motorizzazione a metano <https://datawrapper.dwcdn.net/HSSIS/2/>; complessivamente, nel 2022, il 46% dei mezzi erano conformi allo standard Euro 6 <https://datawrapper.dwcdn.net/cYsoU/3/>.

Sul versante del trasporto pubblico, gli sviluppi in corso riguardano sostanzialmente quattro filoni di intervento: sistema ferroviario metropolitano, metropolitana, tram ed elettrificazione del parco autobus.

Sistema Ferroviario Metropolitano

- » [Incontro Comune-RFI sulla rete ferroviaria](#)
- » [Lavori alla Stazione Trastevere](#)
- » [Aggiudicati i lavori per il raddoppio della linea Valle Aurelia-Vigna Clara](#)
- » [Riapre il sottopasso tra la stazione Metro Piramide, la Roma Lido e la Stazione Ostiense](#)
- » [Quarta gara per la stazione del Pigneto](#)
- » [Stazione di Mezzocammino della Roma-Lido](#)
- » [Deserta anche la terza gara per la Stazione Pigneto](#)
- » [Il punto sui lavori alla stazione San Pietro](#)
- » [Pigneto pronta a giugno 2025](#)
- » [Nuova gara RFI per la stazione Pigneto](#)
- » [Pigneto, Patane: "Chiesto incontro urgente a FS"](#)
- » [RFI individua migliore offerente per la nuova fermata Pigneto](#)
- » [Consegnati i lavori per la nuova fermata Pigneto](#)



Metropolitane

- » [Nuovi treni per la metro](#)
- » [In costruzione 30 nuovi treni per la metro](#)
- » [Finanziamenti della Banca Europea per le metropolitane](#)
- » [Le nuove cabine guida della Metro](#)

Metro A

- » [Metro A: via al restyling delle 27 stazioni. Fine lavori nel 2026](#)
- » [Cinque offerte per il prolungamento della Metro A](#)
- » [I lavori per il restyling della Metro A](#)
- » [Prolungamento linea A metro](#)
- » [Metro A: al via la gara per la tratta Ottaviano-Battistini](#)
- » [Al via la gara per la riqualificazione delle stazioni della metro A](#)
- » [Aggiudicazione provvisoria per la gara sul rinnovo delle stazioni della metro A](#)
- » [Riaperta la stazione della metro di Piazza di Spagna](#)
- » [Aggiudicata la gara per la progettazione del prolungamento della Metro A](#)
- » [Metro A fino a Torrevecchia, ecco chi progetterà il prolungamento ideato nel 1973](#)
- » [Rinnovata la stazione Ottaviano della metro A](#)
- » [Riapre la stazione della metro A Furio Camillo](#)
- » [Concluso il restyling della stazione metro A "Spagna"](#)

Metro B

- » [Rinnovamento delle scale mobili e degli ascensori per la Metro B](#)
- » [Inaugurato parcheggio scambiatore con la metro B1](#)
- » [Cento milioni per la metro B "Passerà un treno ogni due minuti"](#)
- » [44 mln per prolungamento metro B fino a Settecamini](#)

Metro C

- » [Metro C: le fasi costruttive della stazione Venezia](#)
- » [A metà 2025 aprono le stazioni metro C, Colosseo e Porta Metronia](#)
- » [In funzione la fresa a Piazza Venezia per la metro C](#)
- » [Come sarà la nuova stazione Venezia della Metro C](#)
- » [Metro C Porta Metronia, presentato il progetto per l'archo-stazione](#)
- » [San Giovanni-Colosseo la metro C inaugura il 15 settembre 2025](#)
- » [Metro C, accordo giapponese sui vagoni Sei nuovi a fine '26](#)
- » [Salvati i fondi per la Metro C "Sarà terminata nel 2033"](#)

- » [Metro C, rimossi i bandoni da via Ipponio: la strada sarà parzialmente pedonalizzata](#)
- » [Metro C: le fasi costruttive della stazione Venezia](#)
- » [Metro Chiesa Nuova riparte la linea C Ultima fermata: Farnesina nel 2033](#)
- » [Via libera all'acquisto di 6 nuovi treni per la metro C](#)
- » [Via libera alla convenzione con il MIT per i finanziamenti finalizzati alle nuove tratte della metro C](#)

Metro D

- » [Linea D e tram, Patanè batte cassa " Servono 15 miliardi in 15 anni"](#)
- » [Affidata progettazione Metro D](#)
- » [Obiettivo metro D e prolungamento metro B](#)
- » [Riemerge l'ipotesi della linea D della Metro](#)
- » [Verso la metro D](#)

Linee tranviarie:

- » [Multipiano per sosta e parcometro dei tram nel quadrante ovest della città](#)
- » [Ipotesi parcometro tranviario](#)
- » [Verso nuovo deposito tranviario](#)
- » [Nuovi tram in arrivo nel 2025](#)
- » [Gara per l'adeguamento del deposito per i tram di Porta Maggiore](#)
- » [Dossier di Legambiente "Attaccati al tram"](#)
- » [Tram: perché, quando, come](#)
- » [Campidoglio, in commissione Trasporti il punto sulle 4 nuove tranvie](#)
- » [aggiudicata la gara per la fornitura di 121 tram](#)
- » [attaccati al tram, un flash mob per nuove linee](#)
- » [Manifesto per il tram](#)
- » [Interventi di adeguamento di fermate tram](#)
- » [Nuovo deposito tranviario: aggiudicazione definitiva del progetto da 111 milioni di euro](#)
- » [Assegnata la gara per la realizzazione del deposito tram di Via Severini](#)
- » [Conclusi i lavori della fermata del tram di piazza Colosseo: è più ampia e più sicura](#)
- » [Tram, la rete del futuro, servono 700 milioni](#)
- » [Aggiornamenti sulle tranvie](#)

Tranvia Togliatti

- » [Passi avanti per la tranvia Togliatti](#)
- » [Aggiudicata gara per realizzazione tranvia Togliatti](#)

- » [Tramvia Togliatti: pubblicato il bando di gara. Previsti due anni di cantieri](#)
- » [Tram Togliatti, lavori al via il 20 ottobre: l'inaugurazione prevista nel 2026](#)
- » [Inaugurati cantieri tramvia Togliatti](#)
- » [Avvio lavori tramvia Togliatti](#)

Tramvia TVA – Termini Vaticano Aurelio

- » [Approvato progetto definitivo e quadro economico tramvia Tiburtina-Verano](#)
- » [Concluso il tavolo di consultazione sul tram TVA](#)
- » [Da domani tavolo di consultazione sul tram TVA](#)
- » [Ok dell'ANAC alla gara per la TVA](#)
- » [Aggiudicata la gara per la tramvia TVA](#)
- » [Tram Termini-Vaticano-Aurelio, Patanè: "Mese di novembre dedicato al confronto con associazioni e cittadini"](#)
- » [Stato di avanzamento della nuova tramvia Termini-Vaticano-Aurelio \(TVA\) Tram, la rete del futuro](#)
- » [Tramvia TVA: definito il nuovo cronoprogramma di progettazione](#)
- » [Tram tra il Vaticano e Termini "Stop in Piazza Venezia"](#)
- » Tramvie Verano-Tiburtina e Tiburtina-Ponte Mammolo
- » [Pubblicata la gara per la tramvia Verano –Tiburtina](#)
- » [Gara tramvia Verano-Tiburtina: hanno partecipato quattro raggruppamenti d'impres](#)
- » [Approvato progetto fattibilità tram Tiburtina-Ponte Mammolo](#)
- » [Tramvia Tiburtina: aggiudicata provvisoriamente la gara, lavori dalla prossima primavera](#)

Altre tranvie

- » [Approvato progetto fattibilità tecnico-economica linea tranviaria "Via Barletta – viale Angelico – Piazzale Clodio"](#)
- » [verso la fine i lavori per la linea 8 del tram](#)
- » [Project review per il tram Ostia-Fiumicino](#)
- » [Affidata progettazione Anagnina – Ciampino](#)
- » [Tangenziale tranviaria Sud Marconi – Parco Appia Antica – SubAugusta](#)
- » [torna la linea 8 del tram, dopo 15 mesi di lavori](#)
- » [Tramvia Termini-Tor Vergata: si chiude la seconda conferenza dei servizi](#)
- » [Approvato il progetto del tram per Laurentina](#)

Elettrificazione del parco autobus:

- » [Aggiudicata gara per elettrificazione depositi ATAC](#)
- » [ATAC, parte la trasformazione del deposito di Porta Maggiore](#)
- » [ATAC, aggiudicata gara per adeguare i depositi ai bus elettrici](#)

- » [Presentati i primi 15 autobus ibridi](#)
- » [Saranno della Solaris i bus a metano](#)
- » [Gara per elettrificare i depositi ATAC](#)
- » [Annullata dal TAR la gara per acquistare 244 autobus](#)
- » [Aggiudicata gara per la fornitura di 411 autobus elettrici](#)
- » [119 milioni di euro per rinnovare i bus](#)
- » [ATAC elettrificherà i propri depositi](#)
- » [Presto in servizio 22 nuovi bus a metano](#)
- » [Esito delle gare per l'acquisto dei nuovi bus](#)
- » [Gualtieri e Patané presentano i primi 110 bus elettrici acquistati con i fondi PNRR](#)
- » [Consegnati i primi 18 di 244 autobus a metano](#)
- » [Acquistati altri 78 bus a metano](#)

A dicembre inaugurata la prima [pensilina smart ATAC](#), saranno installate 435 nuove pensiline e riqualificate altre 1400.

A gennaio 2025 [la Giunta approva il nuovo contratto di servizio con ATAC](#).

MOBILITÀ ATTIVA

Per quanto riguarda le piste ciclabili fra il 2016 ed il 2021, sono passate da 241 km a 320 km <https://datawrapper.dwcdn.net/a7qvR/2/>, pari a 1,2 chilometri ogni 10.000 abitanti <https://datawrapper.dwcdn.net/IU5Cq/1/>, rispetto allo standard europeo per una città di queste dimensioni dovrebbe essere di almeno 5 km / 10.000 abitanti. Per quanto riguarda le aree pedonali: nel 2023 la loro densità era di 18 mq per 100 abitanti, <https://datawrapper.dwcdn.net/2NK1Q/4/> al quart'ultimo posto fra i 14 comuni capoluogo di città metropolitana come densità per abitante di pedonalizzazioni.

Diverse le iniziative promosse per potenziare la rete di ciclabili e le zone pedonali: [Piazzale di Porta Pia cantieri per 1,4 milioni fermate bus e ciclabile; fermi i lavori della ciclovia Termini-Sapienza; ciclabili da completare, da mantenere e proteggere; Via dei Condotti diventa pedonale; ciclabile San Pietro, al via il cantiere; Chi l'ha viste? Manifestazione per la ciclabile Ostiense sparita e le altre ciclabili appaltate ma non realizzate; al via ciclabile di collegamento da Monte Ciocchi a San Pietro; nuova ciclabile al quartiere Testaccio; Bike box e locker alla stazione Conca d'Oro della metro; Largo Pio V pedonalizzato; inizia a prendere forma la realizzazione del grande anello pedonale nell'area archeologica centrale; i cittadini di Colli Aniene chiedono più ciclabili; iniziati i lavori dell'isola ambientale di Fonte Meravigliosa; iniziano i lavori in Via Ottaviano; piste ciclabili e piazze di quartiere negli interventi di riqualificazione urbana; piste ciclabili lungo il Tevere; Pedonalizzazioni e ciclabili nei lavori per il Giubileo; si lavora per nuove isole ambientali; centomila euro per completare la ciclabile di Ponte di Nona; manutenzione e pulizia delle ciclopedonali; il punto sulla realizzazione del GRAB; azioni e progetti in corso per far crescere la ciclabilità; l'utilizzo delle ciclabili Tuscolana e Nomentana; al via i lavori per la nuova ciclabile a Tor Bella Monaca; marciapiedi più larghi e ciclabile per la Sapienza; avviati i lavori della ciclabile Termini-Città universitaria; la pista ciclabile di via Ugo Ojetti. Inaugurata la pista ciclabile Termini-Sapienza, Grande Raccordo Anulare Bici, partito secondo lotto lavori, Proseguono i lavori della pista ciclabile Monte Ciocchi – San Pietro, Inaugurata la pista ciclabile "delle Valli", San Gregorio e Monte Ciocchi-Vaticano le nuove ciclabili pronte entro Pasqua, Avviati lavori riqualificazione pista ciclopedonale di Ponte Milvio – Castel Giubileo, Patané: "Pronto Bici plan per 850 km di piste", Roma Est, via libera alla pista ciclabile che collegherà Borghesiana con la metro C, Ostia antica pedonale e in bici](#)



Diversi sono gli interventi di riqualificazione urbana, comprese varie pedonalizzazioni, realizzati nell'ambito dei lavori per il Giubileo che vengono conclusi fra la fine del 2024 ed i primi mesi del 2025:

- » [Riapre via Ottaviano pedonalizzata](#)
- » [Dopo i lavori di semi pedonalizzazione piazza Risorgimento torna alla città](#)
- » [Inaugurata la nuova Piazza Pia](#)
- » È stata inaugurata a gennaio [Piazza dei Cinquecento](#), riqualificata in occasione del Giubileo.
- » [Nuovo marciapiede da via dei Cerchi a via dei Fienili](#)
- » [Approvato il Piano per realizzare sei isole ambientali nel Centro storico](#)
- » [ok alla passerella ciclopedonale per la stazione Conca d'oro](#)
- » [Pedonalizzazione Largo Corrado Ricci, apertura cantieri nel 2025 suddivisi in 4 lotti](#)



MOBILITÀ CONDIVISA

Sul piano della mobilità condivisa nel 2022 risulta essere presenti servizi di car sharing a stazioni fisse (201), a flusso libero (1.852) e bike sharing a flusso libero (11.500), scooter sharing (3.400) e di micromobilità elettrica in sharing (14,500) <https://datawrapper.dwcdn.net/JaFn3/3/>. In relazione alla popolazione, Roma, con 114 veicoli condivisi per diecimila abitanti è la quarta città fra i 14 comuni capoluogo di città metropolitana per l'indicatore numero veicoli condivisi / abitante <https://datawrapper.dwcdn.net/disnn/2/>.

Il Comune cerca di far rispettare le regole e di limitare alcune forme di sharing mobility, potenziandone altre: [monopattini via al taglio "900 in centro"](#); [Bike parking, presentato nuovo sistema disponibile nelle stazioni Metro](#); [nuovo servizio di monopattini in sharing Dott](#); [l'assessore Patané: «Le auto elettriche in sharing passeranno da 50 a oltre mille»](#); [un accordo tra Lime e Policlinico Gemelli per consentire a personale, pazienti e visitatori un accesso all'ospedale più facile e green](#); ["Affidato servizio bike-sharing"](#); [parte il nuovo servizio di bike sharing di Dott per la Capitale con 2.500 biciclette elettriche](#); [nuova micromobilità in sharing](#); [a gonfie vele bici e monopattini in sharing](#); [sensori per monitorare il car sharing](#); [stalli per i monopattini](#); [bene bici e monopattini in sharing Lime](#); [il Comune sanziona i gestori dei monopattini in sharing](#); [i furbetti dello sharing](#); [campagna per promuovere il car sharing](#); [quattro nuovi stalli di car sharing a Ostia e Acilia](#), [I numeri dello sharing, Monopattini, prima città d'Italia per numero di noleggi: sono 7 milioni e mezzo in un anno, Monopattini e biciclette in sharing, le novità per il Giubileo](#)



SICUREZZA STRADALE

Circa 13.000 gli incidenti stradali nel 2022 con 150 morti e quasi 17.000 feriti. Per numero di morti in rapporto alla popolazione Roma è al quarto posto fra le 18 città monitorate <https://datawrapper.dwcdn.net/QJzwY/2/>.

La sicurezza stradale è un tema molto sentito e le [richieste d'intervento arrivano da tutta la città](#), per mettere in sicurezza gli attraversamenti stradali e non solo, [flashmob in 12 piazze per la sicurezza stradale](#), segnalazioni sui social di comportamenti davvero pericolosi ([auto a 100 km/h davanti ad un asilo](#)). Fra le azioni intraprese: una [campagna di comunicazione](#) volta a sensibilizzare i cittadini sulla sicurezza dei pedoni e a ricordare l'importanza di rallentare, ed eventualmente fermarsi, in prossimità delle strisce pedonali; [interventi in 30 attraversamenti pedonali per renderli sicuri](#); [interventi per la sicurezza a Colli Aniene](#); [interventi sui black points](#); [contro l'eccesso di velocità i Municipi richiedono il tutor](#); [in vista interventi per la sicurezza](#);

nuova barriera spartitraffico sulla via Olimpica; approvati piani di fattibilità per intervenire su 30 black-point pedonali, attraversamenti luminosi e isole "salva pedone", Via libera ai primi 28 attraversamenti luminosi, Messa in sicurezza dell'incrocio a massimo rischio di via Cristoforo Colombo-Via Pindaro-Via Wolf Ferrari, Black points, si lavora per migliorare la sicurezza stradale, Approvate le linee guida per realizzare nuovi attraversamenti pedonali, Photored sui semafori e lavori per incroci più sicuri.

Le proposte per la sicurezza non cancellano però la protesta, Movimento Diritti dei Pedoni: "Roma è la città perfetta per capire le mancanze della tutela pedonale in Italia"; Walking Lab Urbano a Roma: si chiede accessibilità, sicurezza, dignità.

Le associazioni al Comune "Vogliamo una città a 30 all'ora"

Fra gli interventi per la sicurezza e la promozione della mobilità sostenibile anche quelli relativi alle piazze e strade scolastiche ed alla diffusione del limite di velocità a 30 km/h: strade scolastiche: dopo 4 anni di sperimentazione vanno rese permanenti; niente da fare per via Latina a zona 30: cittadini delusi "è una strada pericolosa"; le tantissime giocose iniziative per chiedere strade scolastiche; Zona 30 nel quartiere Salario in Piazza Alessandria; strade scolastiche nel Municipio I; le Zone 30 previste dal Comune; nuova zona 30 a Casal Monastero; una piazza scolastica al posto del parcheggio degradato; più strade scolastiche per i nostri bambini; strade pedonali davanti alle scuole obiettivo 110. Via alle prime sette, "Cento isole pedonali a difesa delle scuole", Genitori e bambini: dateci aria pulita e strade scolastiche, I bambini della scuola Cadlolo: "Basta macchine, ridateci le nostre strade", Strade scolastiche, genitori in pressing sul sindaco: "Ne vogliamo 100".

QUALITÀ DELL'ARIA E IMPATTO SULLA SALUTE DELL'INQUINAMENTO ATMOSFERICO

I dati della qualità dell'aria mostrano livelli di biossido di azoto, inquinante tipicamente emesso dai mezzi di trasporto con combustione fossile. Nel 2022 in una stazione di monitoraggio sulle tredici esistenti nell'ampio territorio di Roma Capitale ha superato i limiti attuali (in totale a livello nazionale sono 16 le stazioni di monitoraggio che nel 2022 hanno superato il limite di legge di 40 µg/m³) ma altre sei in ambito urbano si avvicinano, variando fra 30 e 38 µg/m³ superando i valori raccomandati dall'OMS per tutelare la salute umana ed anche quelli previsti dalla nuova Direttiva Europea a partire dal 2030. <https://datawrapper.dwcdn.net/haAoS/1/>

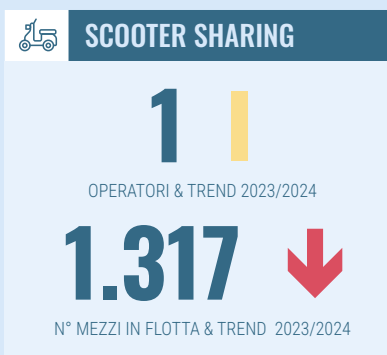
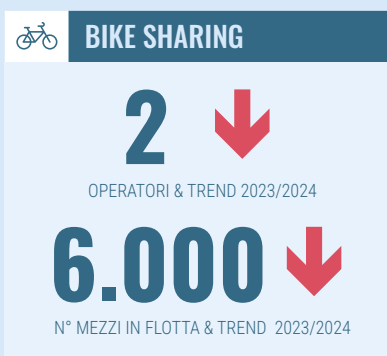
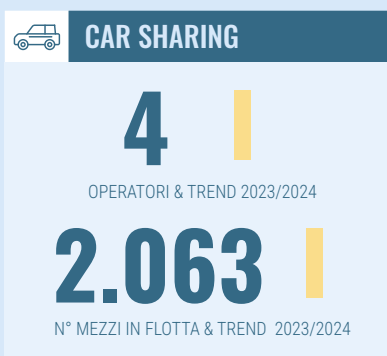
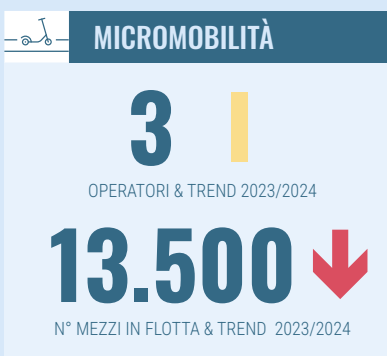
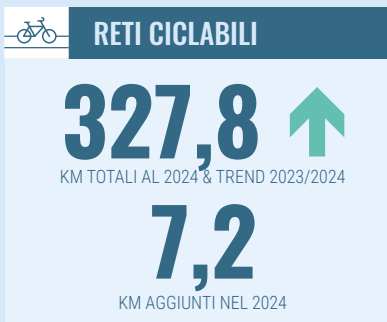
Riguardo all'impatto sulla salute dell'inquinamento atmosferico e segnatamente degli effetti dell'esposizione al biossido di azoto sono disponibili gli aggiornamenti al 2022 da parte dell'Agenzia Europea per l'Ambiente che indicano ben 855 morti premature per l'esposizione a questo inquinante. In rapporto alla popolazione, fra le 14 città metropolitane fanno peggio solamente Milano, Torino e Napoli. A dicembre 2024 Record di ricoveri pediatrici "La causa è lo smog".

IL DIVARIO DI ROMA RISPETTO A STANDARD EUROPEI DI MOBILITÀ SOSTENIBILE NEL 2030

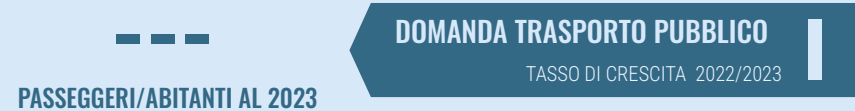
Roma, fra le 18 città monitorate si posiziona al quinto posto, rispetto al raggiungimento al 2030 dei target europei di mobilità sostenibile, ha comunque da fare per colmare il gap esistente rispetto in particolare a diversi obiettivi. <https://datawrapper.dwcdn.net/MYrKl/1/>

Tutte le notizie e i dati dell'Osservatorio sulla Mobilità Urbana Sostenibile relativi a Roma





TRASPORTO PUBBLICO



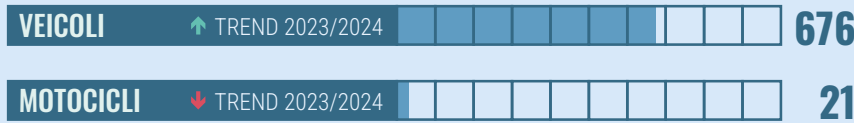
ABITANTI
2.751.747

DENSITÀ
2.143 ab/km²

ESTENSIONE
1.285,30 km²

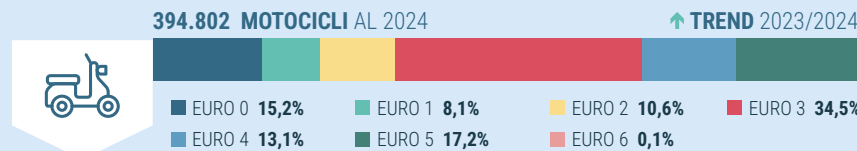
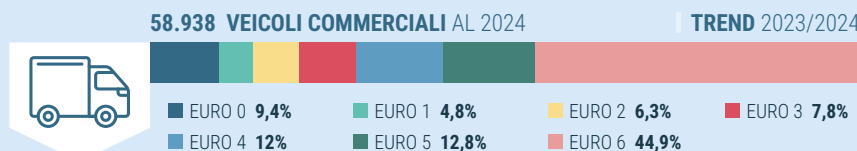
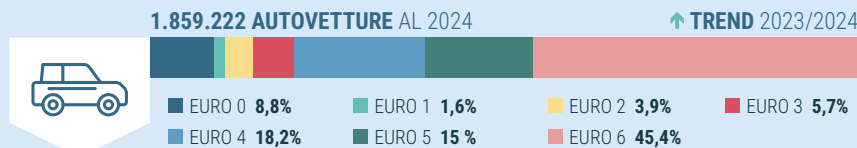
ROMA- AREA COMUNALE
DATI SULLA MOBILITÀ

TASSO DI MOTORIZZAZIONE 2024 VEICOLI/1000ABITANTI



DENSITÀ AUTOVETTURE **143,5** ↓ AUTOMOBILI/KM² AL 2024 E TREND 2023/2024

PARCO CIRCOLANTE



TIPOLOGIE DI ALIMENTAZIONE

NUMERO DI MEZZI AL 2024 E TREND 2023/2024	TIPOLOGIA		
BENZINA	892.261 ↓	7.268	380.060 ↑
GPL	181.971 ↑	3.161	2
METANO	15.297 ↓	2.520	27 ↓
DIESEL	513.332 ↓	41.422	36 ↓
IBRIDE	210.366 ↑	3.477	21 ↑
ELETTRICHE	25.552 ↑	1.080	4.304 ↑

TASSO DI MORTALITÀ 2023

0,06 ↑
MORTI / 1000 ABITANTI
E TREND 2022/2023

TASSI MORTALITÀ PER RUOLO

55 PEDONI AL 2023 ↑ TREND 2022/2023

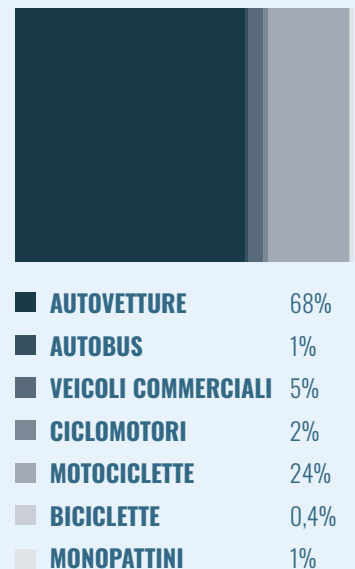
16 PASSEGGERI AL 2023 ↓ TREND 2022/2023

82 CONDUCENTI AL 2023 ↓ TREND 2022/2023

TASSO DI INCIDENTALITÀ 2023

4,65 ↓
INCIDENTI OGNI 1000 ABITANTI
E TREND 2022/2023

DISTRIBUZIONE DELL'INCIDENTALITÀ AL 2023





NO₂ MEDIA ANNUALE	34
SUPERAMENTI ORARI	0
PM₁₀ MEDIA ANNUALE	28
SUPERAMENTI GIORNALIERI	15
PM_{2,5} MEDIA ANNUALE	13

Francia

NO₂ MEDIA ANNUALE	30
SUPERAMENTI ORARI	0
PM₁₀ MEDIA ANNUALE	23
SUPERAMENTI GIORNALIERI	11

Bufalotta

NO₂ MEDIA ANNUALE	19
SUPERAMENTI ORARI	0
PM₁₀ MEDIA ANNUALE	23
SUPERAMENTI GIORNALIERI	8
PM_{2,5} MEDIA ANNUALE	11

Villa Ada

NO₂ MEDIA ANNUALE	32
SUPERAMENTI ORARI	0
PM₁₀ MEDIA ANNUALE	29
SUPERAMENTI GIORNALIERI	27

Tiburtina

NO₂ MEDIA ANNUALE	28
SUPERAMENTI ORARI	0
PM₁₀ MEDIA ANNUALE	25
SUPERAMENTI GIORNALIERI	11
PM_{2,5} MEDIA ANNUALE	12

Cipro

NO₂ MEDIA ANNUALE	24
SUPERAMENTI ORARI	0
PM₁₀ MEDIA ANNUALE	28
SUPERAMENTI GIORNALIERI	16

Preneste

NO₂ MEDIA ANNUALE	30
SUPERAMENTI ORARI	0
PM₁₀ MEDIA ANNUALE	24
SUPERAMENTI GIORNALIERI	12
PM_{2,5} MEDIA ANNUALE	13

Arenula

NO₂ MEDIA ANNUALE	40
SUPERAMENTI ORARI	0
PM₁₀ MEDIA ANNUALE	26
SUPERAMENTI GIORNALIERI	17

Magna Grecia

NO₂ MEDIA ANNUALE	44
SUPERAMENTI ORARI	0
PM₁₀ MEDIA ANNUALE	27
SUPERAMENTI GIORNALIERI	11

Fermi

NO₂ MEDIA ANNUALE	28
SUPERAMENTI ORARI	0
PM₁₀ MEDIA ANNUALE	25
SUPERAMENTI GIORNALIERI	16
PM_{2,5} MEDIA ANNUALE	13

Cinecitta

0 1 km



NO₂

ANDAMENTO **CONCENTRAZIONI 2023 - 2024**

MEDIA

-3%

TRAFFICO

-3%

FONDO

0%

CONCENTRAZIONE 2024

MEDIA AL 2024

31 µg /m³

**SUPERAMENTI
 LIMITE ORARIO**

0 NEL 2024

STAZIONE CON MAX SUPERAMENTI 2024

PM₁₀

ANDAMENTO **CONCENTRAZIONI 2023 - 2024**

MEDIA

8%

TRAFFICO

8%

FONDO

4%

CONCENTRAZIONE 2024

MEDIA AL 2024

26 µg /m³

**SUPERAMENTI
 LIMITE ORARIO**

27 NEL 2024

STAZIONE CON MAX SUPERAMENTI 2024

TIBURTINA

PM_{2,5}

ANDAMENTO **CONCENTRAZIONI 2023 - 2024**

MEDIA

0%

TRAFFICO

0%

FONDO

-8%

CONCENTRAZIONE 2024

MEDIA AL 2024

13 µg /m³